

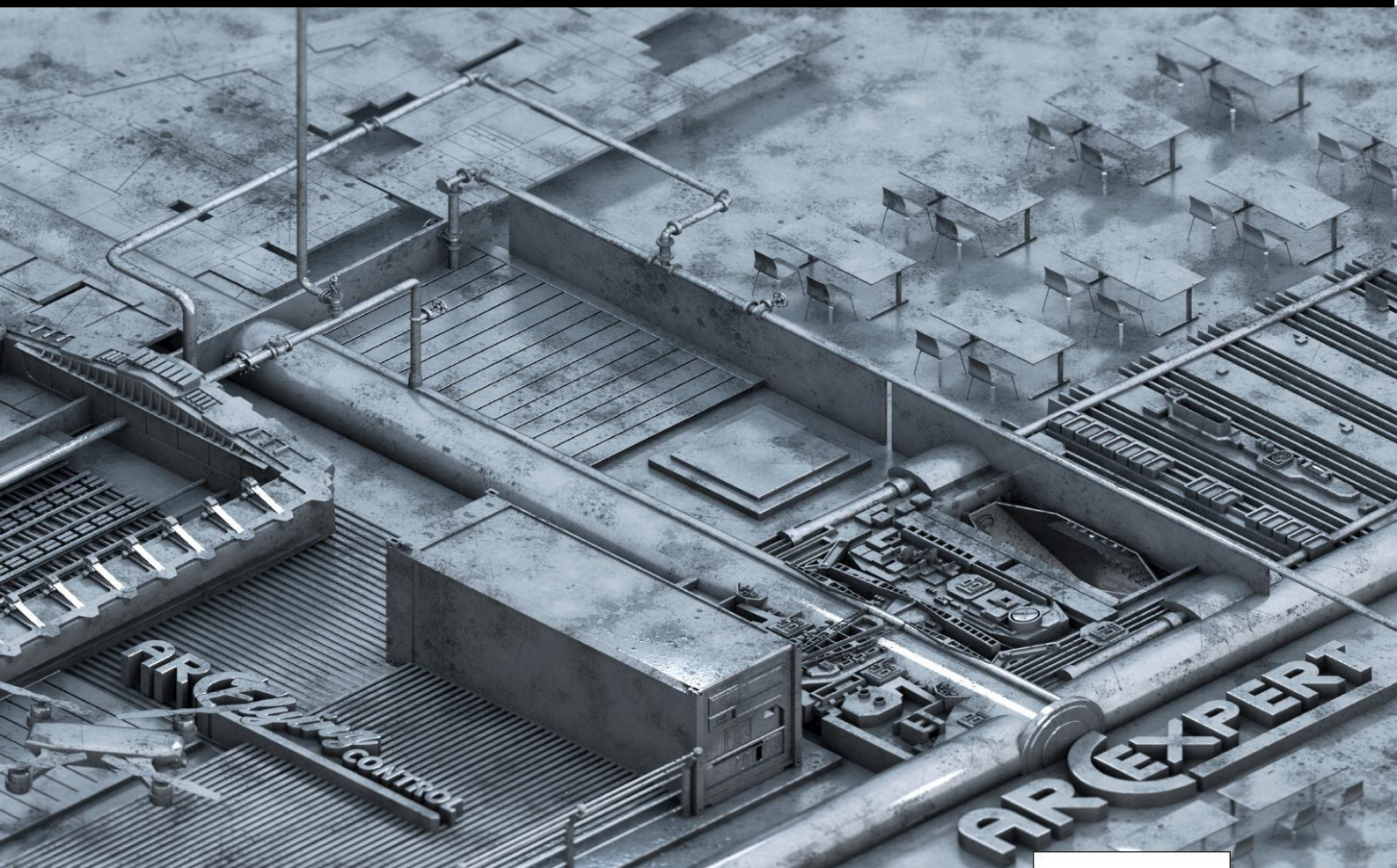


LEISTUNGEN FÜR DIE INDUSTRIE ♦ AKADEMIE
ARCEXPERT GmbH Burgstall 102, 9433 St. Andrä, Austria

Stand

13.01.2026

Verkaufskatalog Maschinen und Geräte

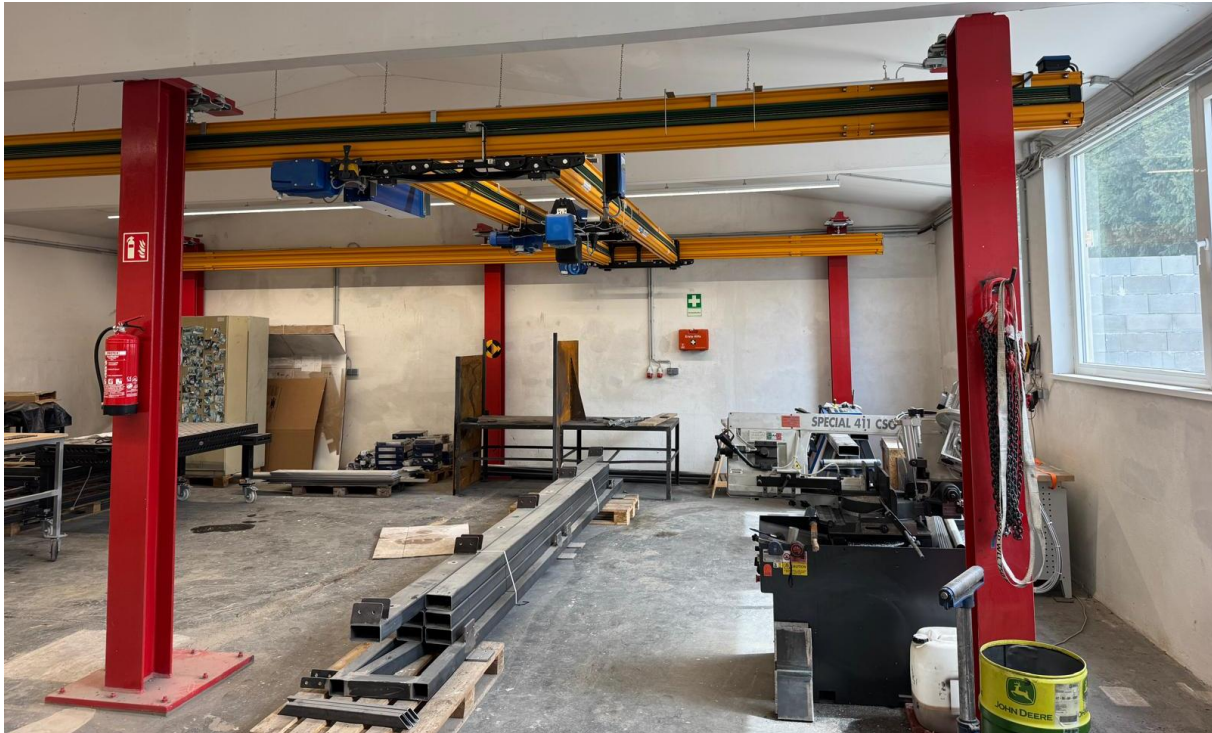


1 Inhaltsverzeichnis

2	Kran ABUS ZHB-X	2
3	Polijet DF 2500 Absaugtisch mit Filterpatronen.....	4
4	Fronius - Schweißstisch Basic 900 x 500 mm mit Werkstückhalterung.....	6
5	Fronius - Dreibein Werkstatthocker, höhenverstellbar.....	7
6	Böhler Guardian 62F Schweißhelm	8
7	ESAB ECO ARC II Schweißhelm	9
8	Schweißdrehtisch SPS 75	10
9	Säulenbormaschine RIC – D 40 G	11
10	Metallbandsäge MACC Special 411 CSO	12
11	Plasmaschneidgerät ELETTRO Thunder Cut 50A	13
12	WIDOS 4600 Kunststoffschweißanlage.....	14
13	WIDOS Polypress 7511 Muffen-Schweißgerät	15
14	WIDOS Miniplast 2	16
15	Exact Rohrsäge 170 E	17

Alle Maschinen und Geräte befinden sich in einem neuwertigen oder sehr guten Zustand und weisen minimale Betriebsstunden auf, was ihre hohe Qualität und Zuverlässigkeit sicherstellen.

2 Kran ABUS ZHB-X

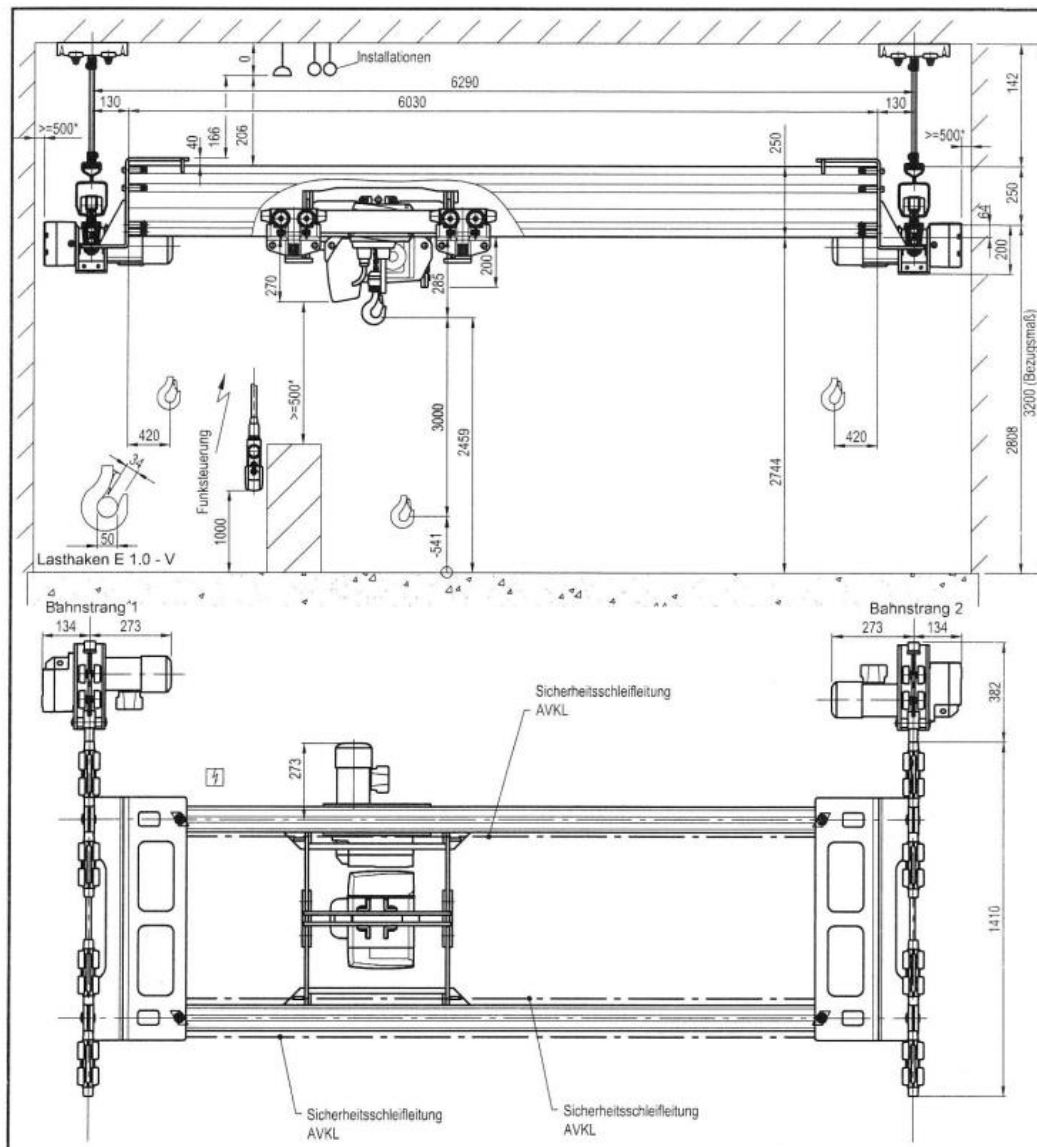


Kran	ZHB-X 2t x 6030mm (HB250)
Berechnungsgrundlage	DIN 15018, H1/B3
Umgebungsbedingungen	-10° bis +40°C, ohne Besondere Anforderungen
Kranfahren	5/ 20m/min (HBF ZX11.9.N)
Laufkatze	GM 6 2000.5-2HBF ZS 6
Triebwerksgruppe	2m / M5
Katzfahren	5 / 20 m/min
Geben	1,3 5 m/min
Gewicht	713 kg (davon Laufkatze 158 kg)
Betriebsspannung	3/PE~50 hz 400V (TN-S)
Anschlussleistung	2,1 kW
Anlaufstrom für Spannungsfallberechnung	15,5 A (IA_HU*cos phi)

Neupreis der Krananlage ohne Stützen: 31.445,60 € netto.

Verkaufspreis ohne Stützen: 26.728,76 € netto.

Verkaufspreis inklusive Stützen: 29.728,76 € netto.



3 Polijet DF 2500 Absaugtisch mit Filterpatronen



Produktmerkmale

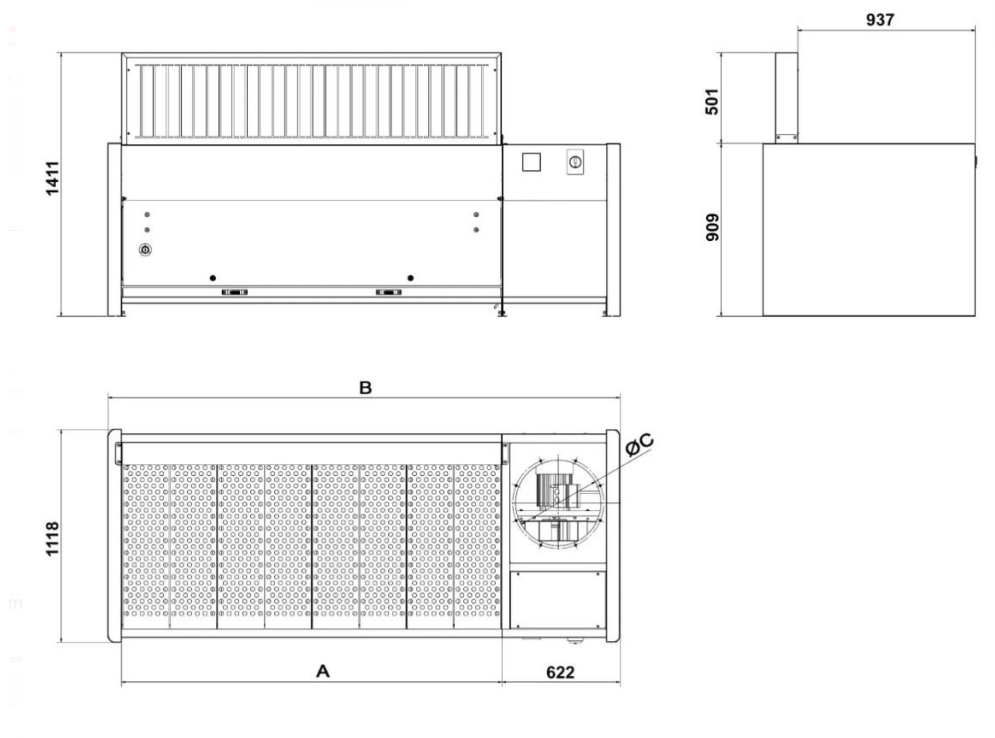
Filter Typ	Anzahl der Filterpatronen	Höhe der Filterpatronen (mm)	Durchmesser der Filterpatronen (mm)	Filtermaterial	IFA/BGIA-Klassifizierung	Abreinigung	Spannung (V)	Frequenz (Hz)	Maximale Belastung (kg/m ²)
Patronen	6	660	325	Polyester	M-PES-TF	Pneumatik mit automatischer Steuerung	230/400 V 3ph	50	250

Technische Daten

Filterfläche (m ²)	Maximale Luftmenge (m ³ /h)	Maximale Luftmenge (cfm)	Umdrehungen (U/min)	Leistung (kW)
66	5800	3400	2900	4

Größe des Produkts

Fläche (m ²)	Länge (mm)	Höhe (mm)	Breite (mm)	A (mm)	B (mm)	C (mm)	Gewicht (kg)
2,1	1118	1411	3193	2500	3193	450	580



Neupreis: 12.309,30 € netto.

Verkaufspreis: 10.531,50 € netto.

4 Fronius - Schweißstisch Basic 900 x 500 mm mit Werkstückhalterung



7 Stück verfügbar!

Neupreis: je Stück 803,46 € netto.

Verkaufspreis: je Stück 682,94 € netto.

5 Fronius - Dreibein Werkstatthocker, höhenverstellbar.



8 Stück verfügbar!

Neupreis: je Stück 310,00 € netto.

Verkaufspreis: je Stück 217,00 € netto.

6 Böhler Guardian 62F Schweißhelm



8 Stück verfügbar!



Neupreis: je Stück 201,57 € netto.

Verkaufspreis: je Stück 181,41 € netto.

7 ESAB ECO ARC II Schweißhelm



**5 Stück neu,
9 Stück gebraucht verfügbar!**



Neupreis: je Stück 20,33 € netto.

Verkaufspreis neu: je Stück 16,27 € netto.

Verkaufspreis gebraucht: je Stück 12,20 € netto.

8 Schweißdrehtisch SPS 75



**Drehtisch mit
Zentralem
Erdungspunkt
inklusive Kippfunktion.
Drehteller Ø 400mm
und 70 kg
Tragfähigkeit.**

Neupreis: 4570,00 € netto

Verkaufspreis: 3884,50 € netto.

9 Säulenbormaschine RIC – D 40 G



Inklusive Kühlmittelpumpe und
einstellbarer Zufuhr,
Maschinenschraubstock,
Bohrfutterzapfen MK 4,
Schnellspannbohrfutter und
Befestigungszubehör

Neupreis: 6019,91 € netto.

Verkaufspreis: 5417,92 € netto.

10 Metallbandsäge MACC Special 411 CSO



- Schnittbereich 45° links – 60° rechts
- Regulierbare Absenkung des Sägearms
- 2 Sägebandgeschwindigkeiten 38 / 77 m/min.
- Motorleistung: 0,9 / 1,6 kW
- Sägebandabmessung: 3.200 x 27 x 0,9 mm
- Zentrales Bedienpaneel
- Winkelskala
- Kühlmiteleinrichtung
- Spänebürste
- Automatische Abschaltung bei Sägebandbruch
- Hartmetall-Sägebandführungen
- Technische Dokumentation
- CE-Ausführung

EIGENSCHAFT	BESCHREIBUNG / WERT
Bandabmessung	3.200 x 27 x 0,9 mm
Bandgeschwindigkeit	38 / 77 m/min.
Schraubstocköffnung	400 mm
Motorleistung	0,9 / 1,6 kW
Kühlmittelpumpleistung	0,06 kW
Abmessung (BxTxH)	1.830 x 1.320 x 2.005 mm
Gewicht	530 kg



Inklusive 7 Metall-Sägebänder!

Neupreis: 6900,00 € netto

Verkaufspreis: 6003,00 € netto

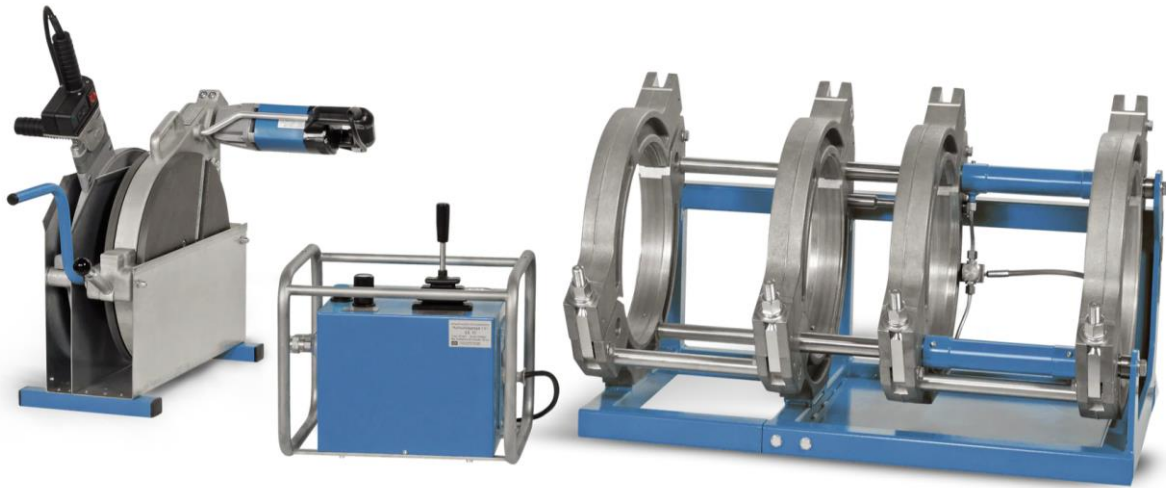
11 Plasmaschneidgerät ELETTRO Thunder Cut 50A



Neupreis: 2492,30 € netto.

Verkaufspreis: 2118,46 € netto.

12 WIDOS 4600 Kunststoffschweißanlage



Gesamtset:

- ✓ Doppelspanneinrichtung
- ✓ Hydraulikaggregat
- ✓ Planhobel
- ✓ Heizspiegel
- ✓ Spannschalen DA 110 und 225
- ✓ Rohrschneider und Rohrscheren

Geeignet für PE-, PP-, PA- und PVDF – Rohre sowie Formteile von DA 75 bis DA 250.

Neupreis: 8771,78 € netto.

Verkaufspreis: 7456,02 € netto.

13 WIDOS Polypress 7511 Muffen-Schweißgerät



Erweiterter Schweißbereich von DA 20 – DA 75, inkl. Fas-Gerät DA 32 und DA 63

Nahezu alle Varianten von Schweißmuffen können mit dieser Maschine geschweißt werden.

Neupreis: 3460,78 € netto.

Verkaufspreis: 2941,67 € netto.

14 WIDOS Miniplast 2



Die Miniplast 2 für die Heizelementstumpfschweißung von PE-, PP- und PVDF-Rohren sowie Formteilen von DA 20 – DA 110

Spanneinsätze: DA 20, DA 25, DA 32, DA 40, DA 50, DA 75, DA 90, DA 110.

Neupreis: 3760,00 € netto.

Verkaufspreis: 3196,00 € netto.

15 Exact Rohrsäge 170 E



PipeCut Tasche 2
Exact PipeCut 170E Rohrleitung Säge
Rohrhalter 170, 4 Stück
Bedienungsanleitung
Hex Steckschlüssel 5 - und 2 mm
Cut+Bevel Diamond Säge Blatt



Neupreis: 1322,19 € netto.

Verkaufspreis: 1123,89 € netto.